

Program Pengelolaan Data Buku

Kodebuku	Judulbuku	Harga
001	SINCHAN	10000
002	DORAEMON	5000
003	NOPEL	20000

```
//-----
#include <vcl.h>
#pragma hdrstop

#include "buku.h"
//-----
#pragma package(smart_init)
#pragma resource "*.dfm"
TForm1 *Form1;
bool isBaru;
//-----
__fastcall TForm1::TForm1(TComponent* Owner)
: TForm(Owner)
{
}
//-----

void __fastcall TForm1::cmdBaruClick(TObject *Sender)
{
    Atur(true);
    isBaru = true;
    edtKodeBuku->Text = "";
    edtJudulBuku->Text = "";
    edtHarga->Text = "";
    edtKodeBuku->SetFocus();
}
//-----

void __fastcall TForm1::cmdSimpanClick(TObject *Sender)
{
    if (edtKodeBuku->Text == "") {
        ShowMessage("Kode Buku Harus Diisi");
        edtKodeBuku->SetFocus();
        return ;
    }
    if (edtJudulBuku->Text == "") {
        ShowMessage("Judul Buku Harus Diisi");
        edtJudulBuku->SetFocus();
        return ;
    }
}
```

```
// kalau sampe sini berarti kodebuku dan judulbuku sudah diisi
if (isBaru)
    tbBuku->Append();
else
    tbBuku->Edit();

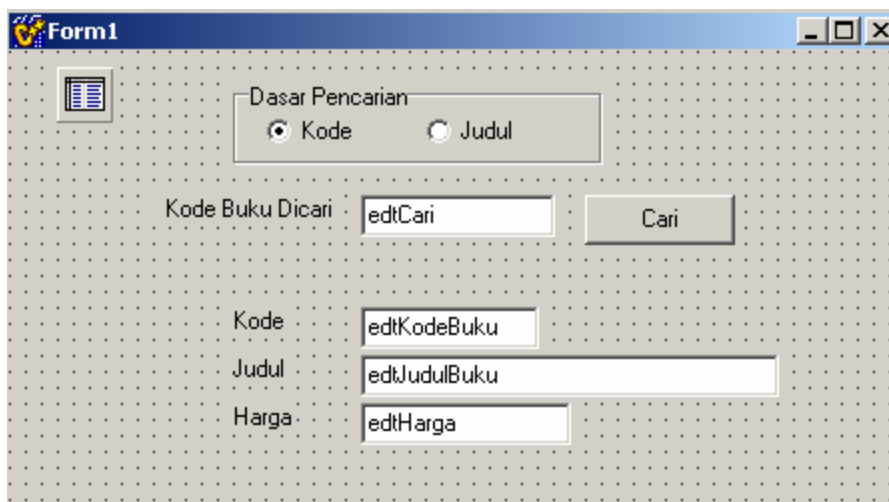
tbBuku->FieldValues["kodebuku"] = edtKodeBuku->Text;
tbBuku->FieldValues["judulbuku"] = edtJudulBuku->Text;
tbBuku->FieldValues["harga"] = edtHarga->Text;
tbBuku->Post();
Atur(false);
grdMhs->SetFocus();
}
//-----
void __fastcall TForm1::cmdHapusClick(TObject *Sender)
{
    AnsiString pesan = "Yakin akan menghapus "+
        tbBuku->FieldValues["judulbuku"]+" ?";

    if (MessageDlg(pesan, mtConfirmation,
        TMsgDlgButtons() << mbYes << mbNo, 0) == mrYes)
        tbBuku->Delete();
}
//-----
void __fastcall TForm1::FormActivate(TObject *Sender)
{
    Atur(false);
}
//-----
// Method ini digunakan untuk mengatur Enabled/Disabled Komponen
void TForm1::Atur(bool lStatus)
{
    edtKodeBuku->Enabled = lStatus;
    edtJudulBuku->Enabled = lStatus;
    edtHarga->Enabled = lStatus;
    cmdSimpan->Enabled = lStatus;
    cmdBatal->Enabled = lStatus;

    cmdBaru->Enabled = !lStatus;
    cmdEdit->Enabled = !lStatus;
    cmdHapus->Enabled = !lStatus;
    grdMhs->Enabled = !lStatus;
}
void __fastcall TForm1::cmdBatalClick(TObject *Sender)
{
    tbBuku->Cancel();
    Atur(false);
    edtKodeBuku->Text = tbBuku->FieldValues["kodebuku"];
    edtJudulBuku->Text = tbBuku->FieldValues["judulbuku"];
    edtHarga->Text = tbBuku->FieldValues["harga"];
}
//-----
void __fastcall TForm1::cmdEditClick(TObject *Sender)
{
    isBaru = false;
    Atur(true);
    edtKodeBuku->Text = tbBuku->FieldValues["kodebuku"];
    edtJudulBuku->Text = tbBuku->FieldValues["judulbuku"];
    edtHarga->Text = tbBuku->FieldValues["harga"];
    edtKodeBuku->Enabled = false;
    edtJudulBuku->SetFocus();
}
//-----
void __fastcall TForm1::grdMhsCellClick(TColumn *Column)
{
    edtKodeBuku->Text = tbBuku->FieldValues["kodebuku"];
    edtJudulBuku->Text = tbBuku->FieldValues["judulbuku"];
    edtHarga->Text = tbBuku->FieldValues["harga"];
}
}
```

```
//-----
void __fastcall TForm1::grdMhsKeyUp(TObject *Sender, WORD &Key,
    TShiftState Shift)
{
    edtKodeBuku->Text = tbBuku->FieldValues["kodebuku"];
    edtJudulBuku->Text = tbBuku->FieldValues["judulbuku"];
    edtHarga->Text = tbBuku->FieldValues["harga"];
}
//-----
void __fastcall TForm1::BitBtn1Click(TObject *Sender)
{
    tbBuku->Next();
    edtKodeBuku->Text = tbBuku->FieldValues["kodebuku"];
    edtJudulBuku->Text = tbBuku->FieldValues["judulbuku"];
    edtHarga->Text = tbBuku->FieldValues["harga"];
}
//-----
void __fastcall TForm1::BitBtn2Click(TObject *Sender)
{
    tbBuku->Prior();
    edtKodeBuku->Text = tbBuku->FieldValues["kodebuku"];
    edtJudulBuku->Text = tbBuku->FieldValues["judulbuku"];
    edtHarga->Text = tbBuku->FieldValues["harga"];
}
//-----
```

Pencarian Dengan Locate



```
//-----
#include <vcl.h>
#pragma hdrstop

#include "cariLocate.h"
//-----
#pragma package(smart_init)
#pragma resource "*.dfm"
TForm1 *Form1;
//-----
__fastcall TForm1::TForm1(TComponent* Owner)
    : TForm(Owner)
{
}
//-----

void __fastcall TForm1::Button1Click(TObject *Sender)
{
    tbBuku->Open();
    TLocateOptions cari;
    cari.Clear();
    cari >> loPartialKey;
```

```

bool lKetemu;
if (rdoKodeBuku->Checked)
    lKetemu = tbBuku->Locate("KodeBuku",edtCari->Text,cari);
else
    lKetemu = tbBuku->Locate("JudulBuku",edtCari->Text,cari);

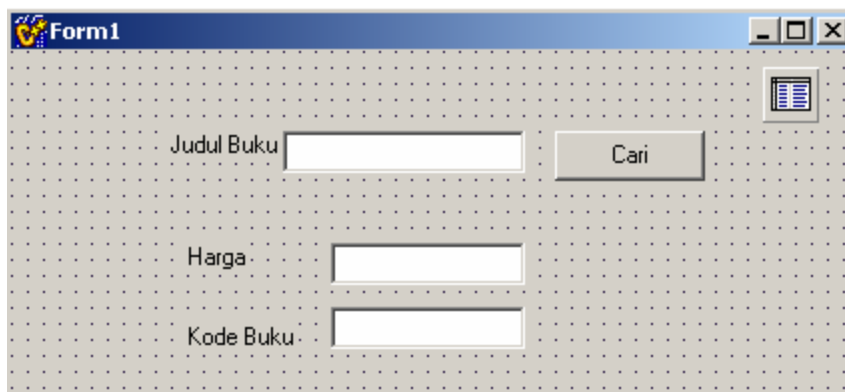
if (lKetemu) {
    edtKodeBuku->Text = tbBuku->FieldValues["KodeBuku"];
    edtJudulBuku->Text = tbBuku->FieldValues["JudulBuku"];
    edtHarga->Text = tbBuku->FieldValues["Harga"];
} else {
    edtKodeBuku->Text = "";
    edtJudulBuku->Text = "";
    edtHarga->Text = "";
    ShowMessage("Data "+edtCari->Text+" Tidak Ditemukan!");
}
}
//-----

void __fastcall TForm1::rdoKodeBukuClick(TObject *Sender)
{
    if (rdoKodeBuku->Checked)
        lblCari->Caption="KodeBuku Dicari";
}
//-----

void __fastcall TForm1::rdoJudulBukuClick(TObject *Sender)
{
    if (rdoJudulBuku->Checked)
        lblCari->Caption = "JudulBuku DiCari";
}
//-----

```

Untuk Pencarian Dengan FindKey



Harus disiapkan Index sesuai dengan Field yang akan dicari, Misal untuk pencarian berdasar JudulBuku, maka dibuat dahulu Index berdasar JudulBuku, sebagai contoh di bawah ini dibuat index berdasar JudulBuku yang Indexnya diberi nama : idxjudul

```

void __fastcall TForm1::Button1Click(TObject *Sender)
{
    tbBuku->IndexName = "idxjudul";
    TVarRec cari = Trim(edtCari->Text);
    bool lKetemu = tbBuku->FindKey(&cari,0);
    if (lKetemu){
        edtHarga->Text = tbBuku->FieldValues["harga"];
        edtKodeBuku->Text = tbBuku->FieldValues["kodebuku"];
    } else {
        edtHarga->Text = "";
        edtKodeBuku->Text="";
        ShowMessage("Data "+edtCari->Text+" Tidak Ada");
    }
}
//-----

```